



FITXA DE SORTIDES

Sortida:	La primavera al Delta del Llobregat Renaturalització de parcel·les a Gavà					
Lloc	Gavà – Camí de la Pineda (41.274160, 2.003746)					
Data	Dia	05	Mes	maig	Any	2024
Responsable/s:	Xavi Torrents, Alonso Pallí					
Durada (x)	Matinal	De 9:15 a 13:30 h				
Transport(x)	Públic		Privat (cotxes)	X		
Característiques tècniques						
Nivell tècnic (x)	Baix	X	Mitjana		Alta	
Desnivell (metres) (x)	Baix <300	X	Mitjà 300-600		Alt +600	
Mínim d'edat (menors sempre acompanyats d'adult autoritzat)						

Descripció de l'activitat:

Els objectius per a aquesta intervenció consistiran en continuar amb la retirada de les restes de deixalles que encara es troben disperses per la superfície, l'eliminació de vegetació al·lòctona invasora (cortaderia, miraguà de jardí, lligabosc japonès, pitòspor...), continuar la prospecció per a determinar l'estat hídric del terreny per tal d'obtenir informació necessària per al projecte de la futura bassa.

Plantada experimental d'exemplars d'espècies pròpies dels hàbitats de la zona.

Coses a destacar: Menjars, allotjament, recomanacions.....

Feines físiques (a les possibilitats de cadascú). DEPANA posa eines.
Porteu aigua i esmorzar, segons tingueu per costum.

Material imprescindible i recomanable

Cal dur calçat adequat per a poder caminar entre vegetació.
Cal portar guants tipus jardineria (els més senzills són suficients).
Roba còmoda i adient per a realitzar feines entre la brolla.

Preu	Soci	2 €	No soci	2 €
-------------	------	-----	---------	-----

Hora i lloc de trobada

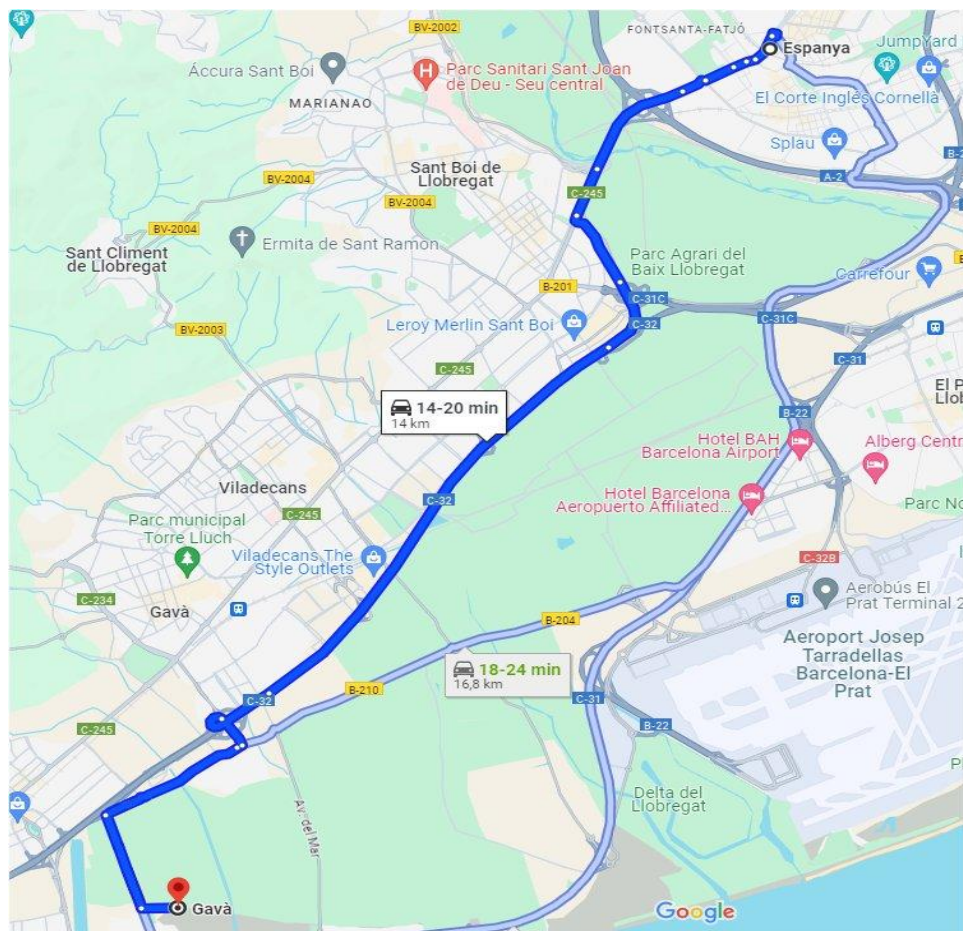
	Hora	Lloc
1r Punt de trobada	9:15 (Màx. temps d'espera 15 min)	Aparcament estació de Cornellà (Carrer Sevilla) Coordenades: 41.357981, 2.070412 Imatge aparcament estació Cornellà https://maps.app.goo.gl/edbYFqx3Ffnc7m9V6
2n Punt de trobada	10:00	Entrada a les parcel·les per camí de la Pineda de Gavà Coordenades: 41.274160, 2.003746 Qui no reculli ningú a Cornellà pot accedir-hi directament.

1r punt de trobada. Aparcament estació de Cornellà



Indicacions per arribar a Gavà des de la ubicació Cornellà de Llobregat a Google Maps.

<https://maps.app.goo.gl/Z7eijZ8dKVJ2n14ZA>





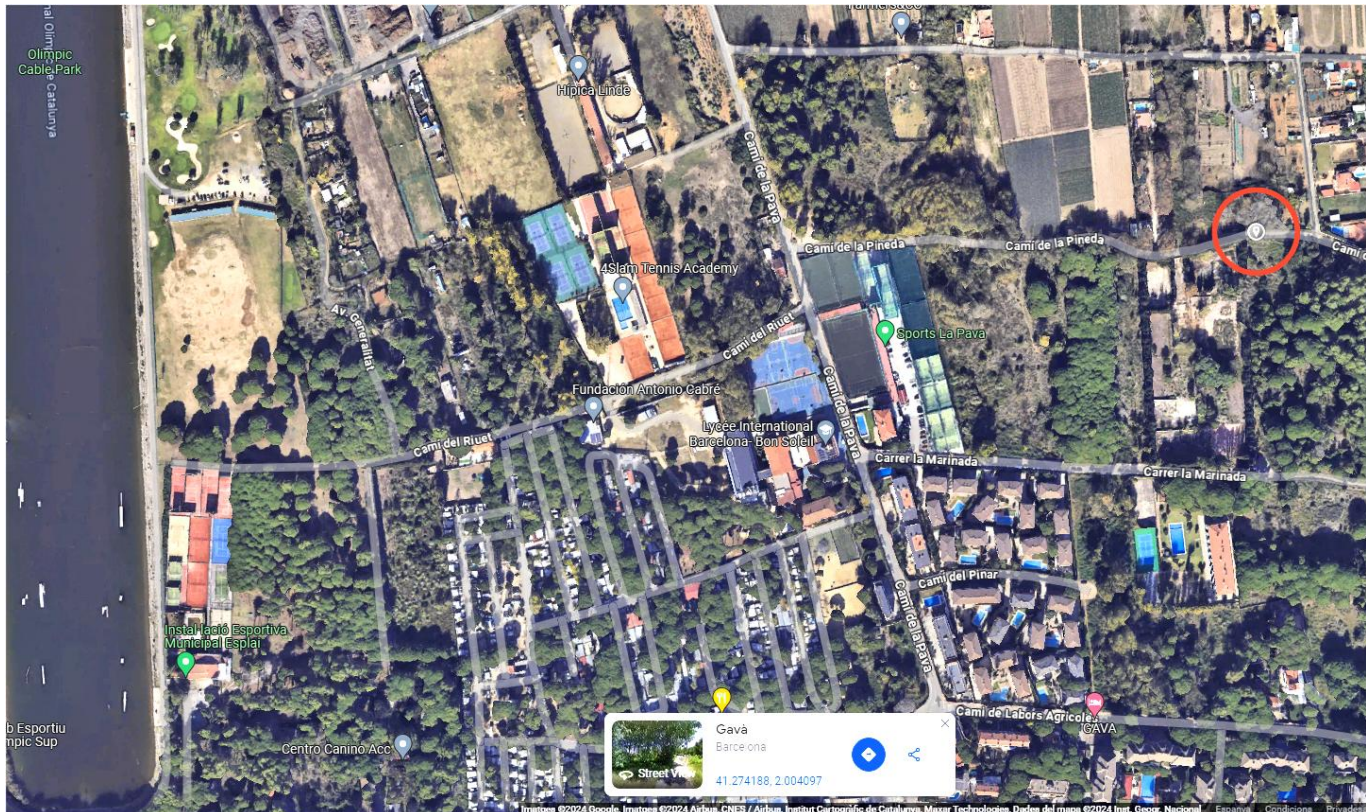
FITXA DE SORTIDES

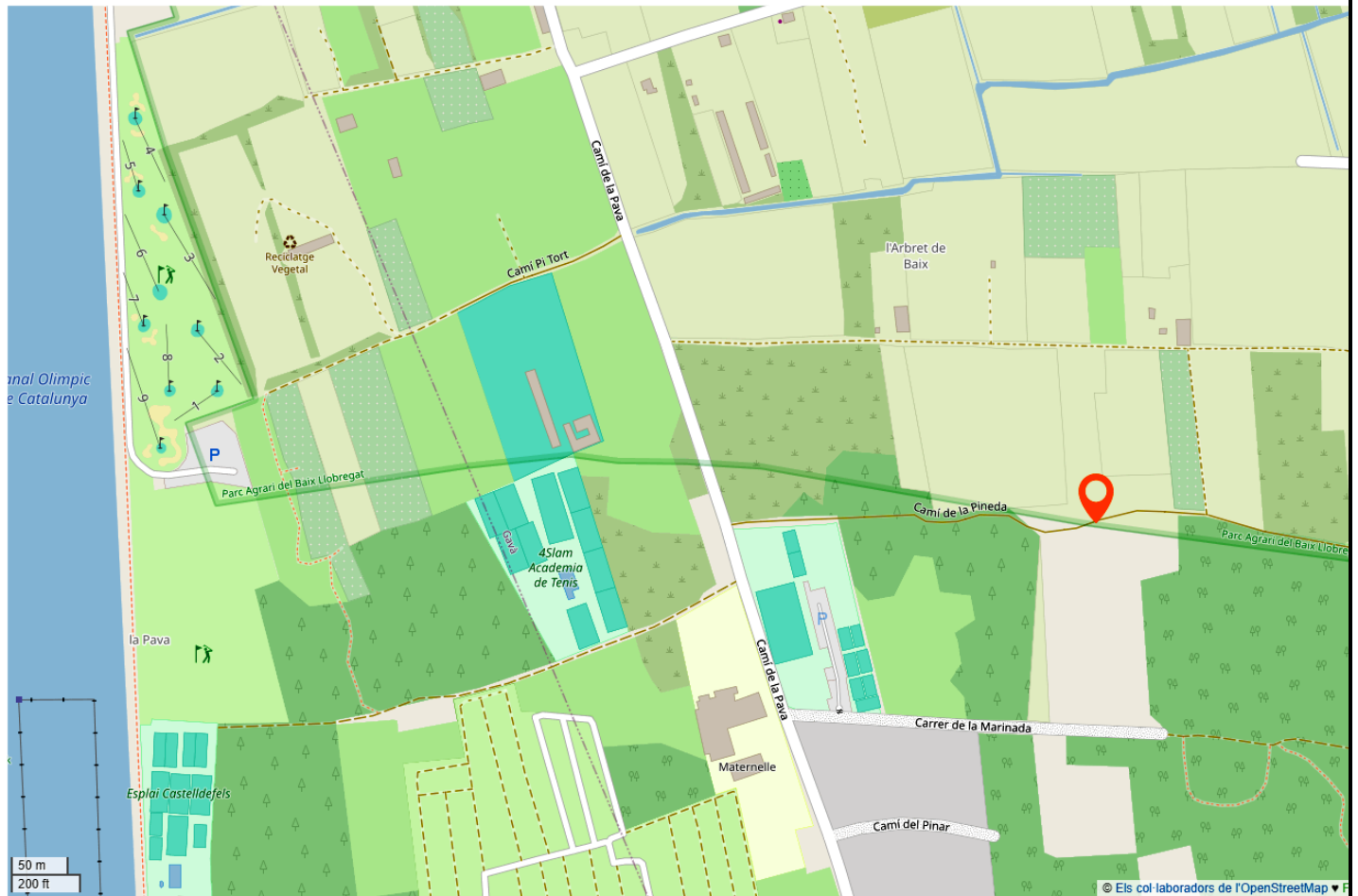
2n punt de trobada

Coordenades entrada a les parcel·les per camí de la Pineda de Gavà

41.274160, 2.003746

<https://maps.app.goo.gl/HyLbBK2z2jGnPEah9>





Origen i característiques de les parcel·les

El 2018, DEPANA va obtenir com a donació de particular tres parcel·les (13.200m²) situades al terme municipal de Gavà amb un alt valor natural ja que dues estan incloses dins de la zona inclosa en la Directiva d'Hàbitats. Concretament, els identificats amb el codi 2190 "Depressions humides interdunars" segons la classificació HIC (Hàbitats d'interès comunitari), que correspon al codi 16.34 segons els sistema de classificació d'hàbitats CORINE "Jonqueres de jonc boval (*Scirpus holoschoenus* var. *australis*) i herbassars graminoides de cesquera (*Saccharum ravennae*), de depressions humides de les interdunes litorals".

2190 - Depressions humides interdunars

https://zec2.ctfc.cat/fitxa_habitats.php?id=2190&codiRegio=MED

http://atzavara.bio.ub.edu/ManualCORINE/Volum_Ila_2a.pdf (pag. 120-121)

A més, als canals que circumden aquestes parcel·les es va localitzar l'única comunitat de mansega (*Claudium mariscus*) present en aquest terme municipal. Aquesta espècie és la característica de l'hàbitat 7210 segons la classificació HIC "Aiguamolls calcaris amb mansega", correspondent al codi 53.33 de Corine de la UE "Comunitats dominades per mansega, de vores d'aigua carbonàtiques o salabroses, de terra baixa".

7210 - Aiguamolls calcaris amb mansega

https://jolube.files.wordpress.com/2015/03/manual_habitats_cataluc3b1a_v2_2014.pdf (pàg. 295)

https://mediambient.gencat.cat/web/.content/home/ambits_dactuacio/patrimoni_natural/sistemes_dinformacio/habitats/documents_complementaris/documents/Volum_VII_part_1.pdf (pàg. 64-65)



FITXA DE SORTIDES

L'objectiu de DEPANA és la renaturalització d'aquestes parcel·les amb els hàbitats que corresponen a l'entorn natural on es troben. Després de ser abandonats sense conrear durant anys, al ser cultivats de nou van patir una forta degradació per l'acumulació de deixalles i altres males pràctiques que van dificultar aquest projecte.

En la primera fase de les actuacions, que s'ha executat amb una dotació econòmica concedida per CaixaBank per a projectes de medi ambient, s'ha procedit a la neteja del terreny mitjançant la retirada de runa, xatarra, plàstics i escombraries. S'han eliminat les restes del conreu, l'eliminació de la vegetació i s'ha procedit al desbrossament de la major part de la superfície. També, en el marc de la primera fase s'han instal·lat caixes niu per a les següents espècies: xot euroasiàtic (*Otus scops*), eriçó Comú (*Erinaceus europaeus*), pàrids, insectes i quiròpters.

Ara cal elaborar un projecte de restauració realista a partir de les característiques ambientals d'aquest indret i els recursos potencialment disponibles.

<https://www.elperiodico.cat/ca/gava/20230203/entitat-ecologista-depana-restaurara-parcelles-82398477>

Mentre no s'elabora el projecte definitiu, cal continuar amb les tasques de neteja, eradicació de vegetació invasora i el control i el seguiment de la flora present. També es preveu realitzar alguna plantació puntual d'exemplars d'espècies compatibles amb l'hàbitat que correspon a aquesta zona.

Participar en aquest tipus d'activitats és una forma agradable i saludable de conèixer millor la natura de casa nostra, compartir l'experiència amb altres persones i posar el nostre granet de sorra en favor del medi ambient. A l'agenda de [DEPANA](#) trobareu les properes convocatòries programades.

