



# FITXA DE SORTIDES

**Sortida:**

*La primavera al Delta del Llobregat*  
**Renaturalització de parcel·les a Gavà**

**Lloc**

Gavà – Camí de la Pineda ( 41.274160, 2.003746 )

**Data**

Dia	02	Mes	juny	Any	2024
-----	----	-----	------	-----	------

**Responsable/s:**

Xavi Torrents, Alonso Pallí

**Durada (x)**

Matinal	De 9:15 a 13:30 h
---------	-------------------

**Transport(x)**

Públic		Privat (cotxes)	X	
--------	--	-----------------	---	--

### Característiques tècniques

**Nivell tècnic (x)**

Baix	X	Mitjana		Alta	
------	---	---------	--	------	--

**Desnivell (metres) (x)**

Baix <300	X	Mitjà 300-600		Alt +600	
-----------	---	---------------	--	----------	--

**Mínim d'edat** (menors sempre acompanyats d'adult autoritzat)

### Descripció de l'activitat:

Els objectius per a aquesta intervenció consistiran en continuar accions anteriors amb la retirada de les restes de deixalles que encara es troben disperses per la superfície, l'eliminació de vegetació al·lòctona invasora (cortaderia, miraguà de jardí, lligabosc japonès, pitòspor...), continuar la prospecció per a determinar l'estat hídric del terreny per tal d'obtenir informació necessària per al projecte de la futura bassa.

Plantada experimental d'exemplars d'espècies pròpies dels hàbitats de la zona.

### Coses a destacar: Menjars, allotjament, recomanacions.....

Feines físiques (a les possibilitats de cadascú). DEPANA posa eines.  
Porteu aigua i esmorzar, segons tingueu per costum.

### Material imprescindible i recomanable

Cal dur calçat adequat per a poder caminar entre vegetació.  
Cal portar guants tipus jardineria (els més senzills són suficients).  
Roba còmoda i adient per a realitzar feines entre la brolla.

<b>Preu</b>	Soci	2 €	No soci	2 €
-------------	------	-----	---------	-----

### Hora i lloc de trobada

	<b>Hora</b>	<b>Lloc</b>
1r Punt de trobada	<b>9:15</b> (Temps d'espera 15 min)	<b>Aparcament estació de Cornellà (Carrer Sevilla)</b> <b>Coordenades:</b> 41.357981, 2.070412
2n Punt de trobada	<b>10:00</b>	<b>Entrada a les parcel·les per camí de la Pineda de Gavà</b> <b>Coordenades:</b> 41.274160, 2.003746 Qui no reculli ningú a Cornellà pot accedir-hi directament.



# FITXA DE SORTIDES

Inscripció mitjançant formulari a l'enllaç següent:

<https://forms.gle/Lh6iFZC3aWxTYRb8>

Data límit d'inscripció:

Dia

Divendres, 31 de maig

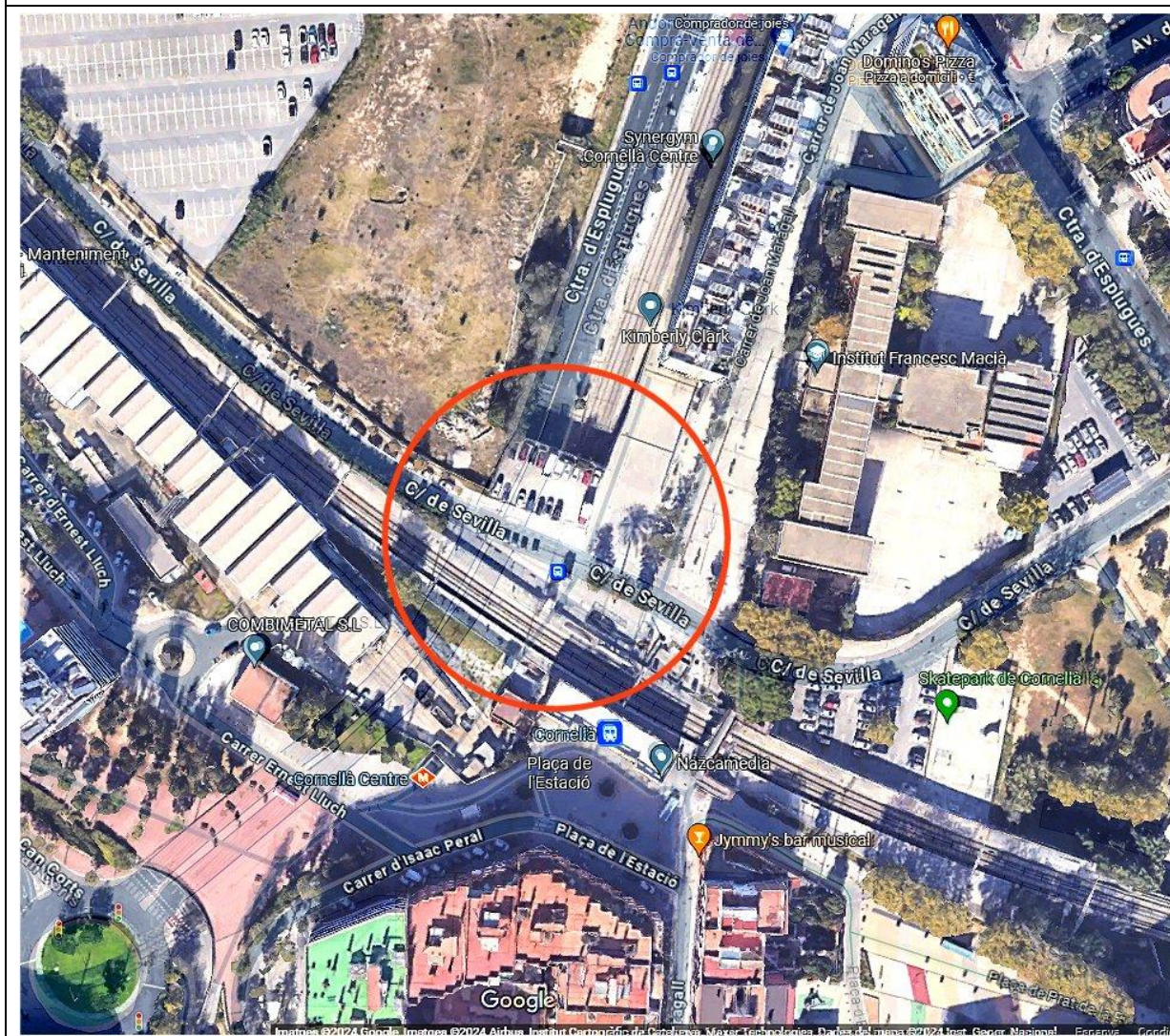
Hora

12:00

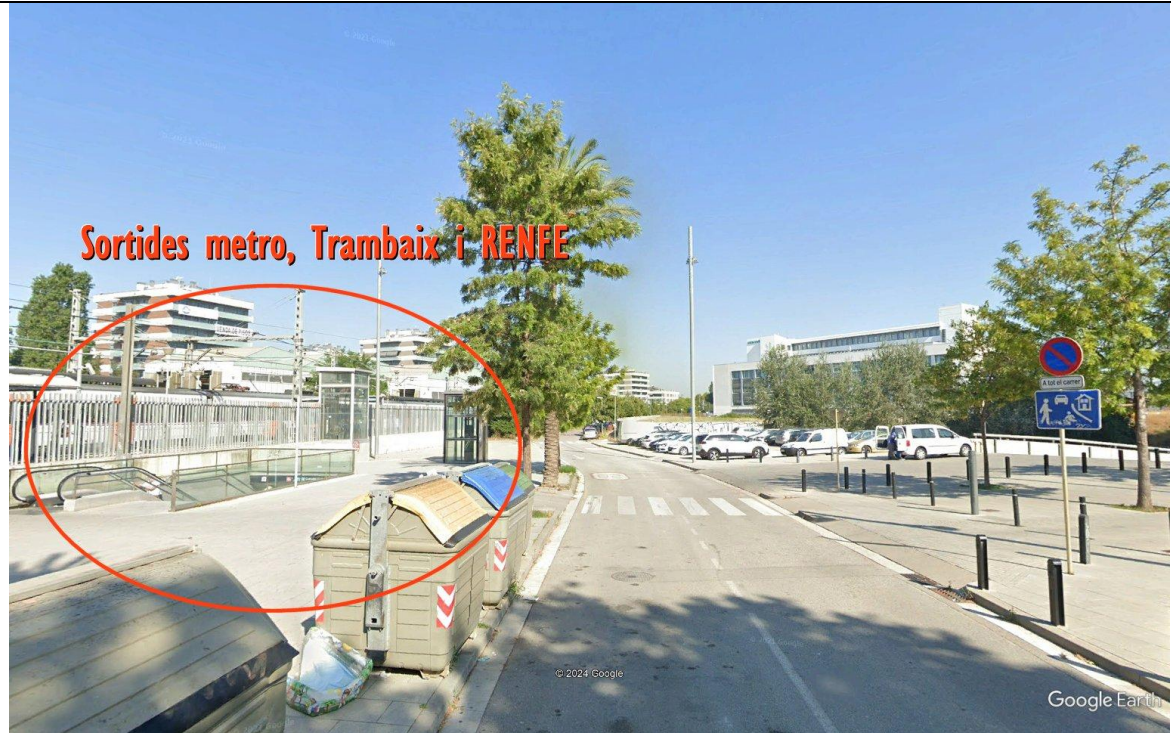
## Dades necessàries per inscripció (a comunicar en el moment de la inscripció)

- Nom i cognom de participant (edat en cas de menors)
- Omplir un formulari per cada participant, adult o menor.
- Telèfon/s de contacte per imprevistos. (Mòbil prioritàriament)
- Si sou Socis o no socis
- **Disponibilitat o no de vehicle propi per a recollir altres persones en el primer punt de trobada.**
- Les persones que no disposin de vehicle han d'informar d'aquesta circumstància al realitzar la inscripció. Altres participants les han de recollir en el primer punt de trobada.

### 1r punt de trobada. Aparcament estació de Cornellà

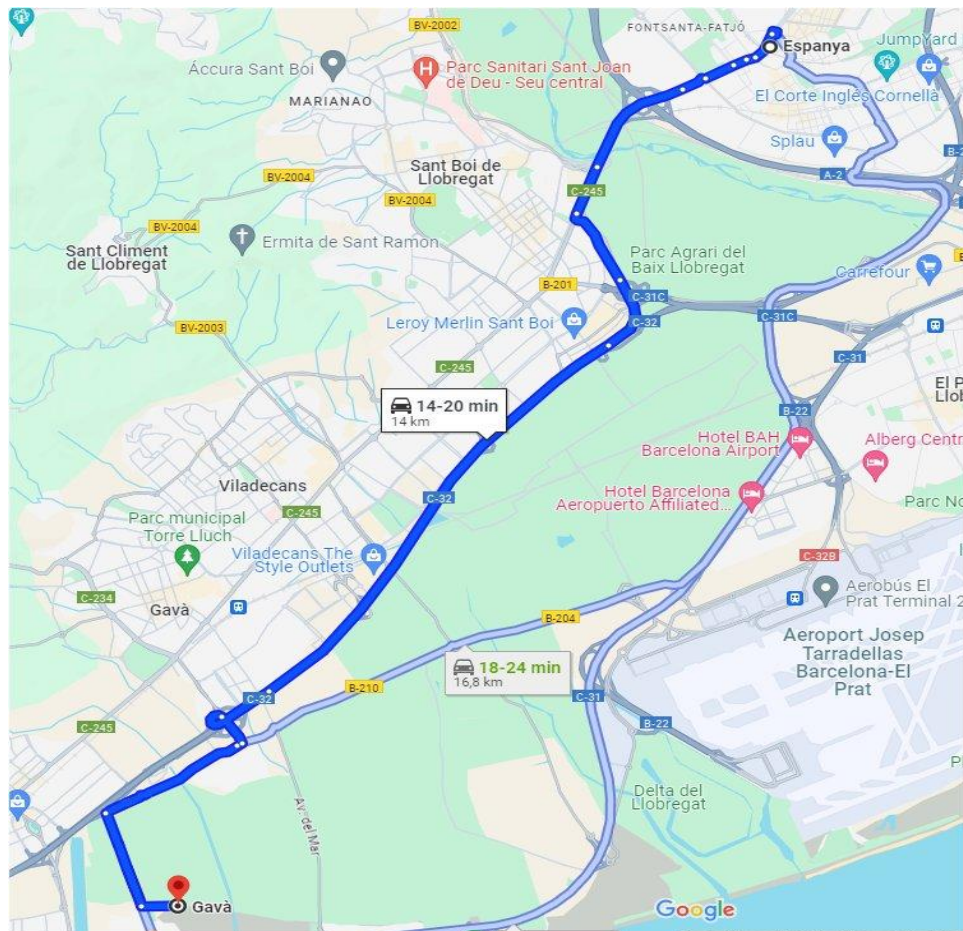


## 1r punt de trobada. Aparcament estació de Cornellà



Indicacions per arribar a Gavà des de la ubicació Cornellà de Llobregat a Google Maps.

<https://maps.app.goo.gl/Z7ejZ8dKVJ2n14ZA>





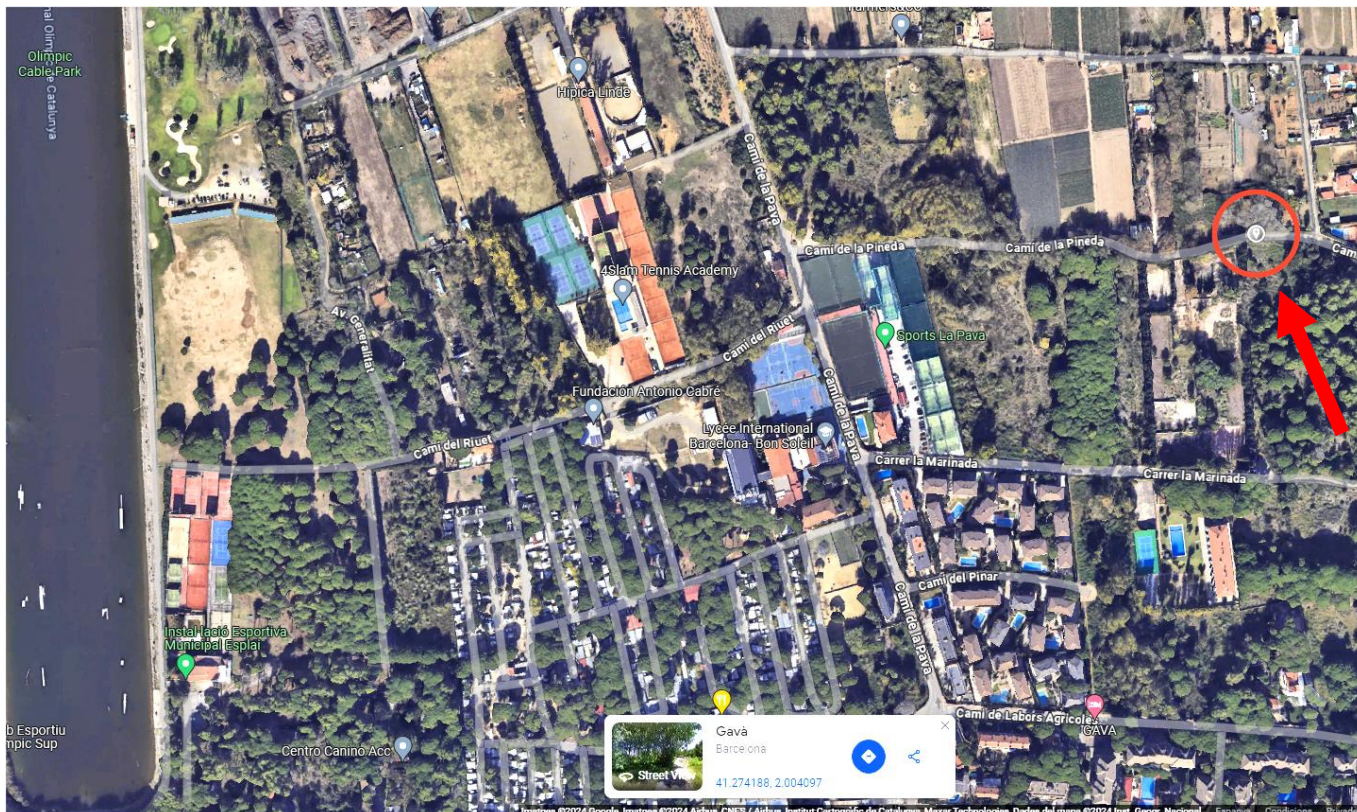
# FITXA DE SORTIDES

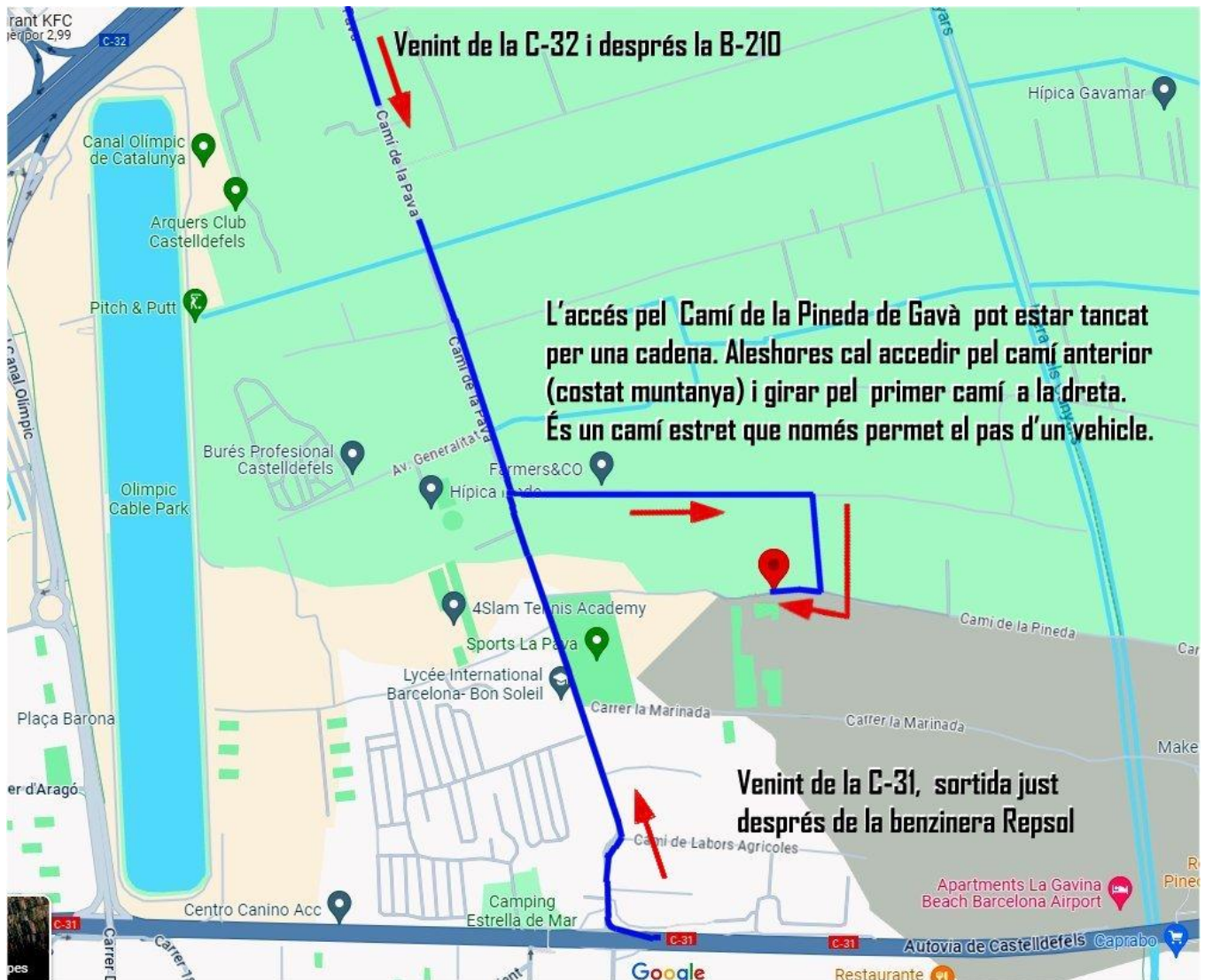
## 2n punt de trobada

Coordenades entrada a les parcel·les per camí de la Pineda de Gavà

**41.274160, 2.003746**

<https://maps.app.goo.gl/HyLbBK2z2jGnPEah9>





## Origen i característiques de les parcel·les

El 2018, DEPANA va obtenir com a donació de particular tres parcel·les (13.200m<sup>2</sup>) situades al terme municipal de Gavà amb un alt valor natural ja que dues estan incloses dins de la zona inclosa en la Directiva d'Hàbitats. Concretament, els identificats amb el codi 2190 "Depressions humides interdunars" segons la classificació HIC (Hàbitats d'interès comunitari), que correspon al codi 16.34 segons els sistema de classificació d'hàbitats CORINE "Jonqueres de jonc boval (*Scirpus holoschoenus* var. *australis*) i herbassars graminoides de cesquera (*Saccharum ravennae*), de depressions humides de les interdunes litorals".

### 2190 - Depressions humides interdunars

[https://zec2.ctfc.cat/fitxa\\_habitats.php?id=2190&codiRegio=MED](https://zec2.ctfc.cat/fitxa_habitats.php?id=2190&codiRegio=MED)

[http://atzavara.bio.ub.edu/ManualCORINE/Volum\\_Ila\\_2a.pdf](http://atzavara.bio.ub.edu/ManualCORINE/Volum_Ila_2a.pdf) ( pag. 120-121 )

A més, als canals que circumden aquestes parcel·les es va localitzar l'única comunitat de mansega (*Claudium mariscus*) present en aquest terme municipal. Aquesta espècie és la característica de l'hàbitat 7210 segons la classificació HIC "Aiguamolls calcaris amb mansega", corresponent al codi 53.33 de Corine de la UE "Comunitats dominades per mansega, de vores d'aigua carbonàtiques o salabroses, de terra baixa".



# FITXA DE SORTIDES

## 7210 - Aiguamolls calcaris amb mansega

[https://jolube.files.wordpress.com/2015/03/manual\\_habitats\\_cataluc3b1a\\_v2\\_2014.pdf](https://jolube.files.wordpress.com/2015/03/manual_habitats_cataluc3b1a_v2_2014.pdf) ( pàg. 295 )

[https://mediambient.gencat.cat/web/.content/home/ambits\\_dactuacio/patrimoni\\_natural/sistemes\\_dinformacio/habitats/documents\\_complementaris/documents/Volum\\_VII\\_part\\_1.pdf](https://mediambient.gencat.cat/web/.content/home/ambits_dactuacio/patrimoni_natural/sistemes_dinformacio/habitats/documents_complementaris/documents/Volum_VII_part_1.pdf) ( pàg. 64-65)

L'objectiu de DEPANA és la renaturalització d'aquestes parcel·les amb els hàbitats que corresponen a l'entorn natural on es troben. Després de ser abandonats sense conrear durant anys, al ser cultivats de nou a partir de 2015 van patir una forta degradació per l'acumulació de deixalles i altres males pràctiques que van dificultar aquest projecte.

En la primera fase de les actuacions, executada amb una dotació econòmica concedida per CaixaBank per a projectes de medi ambient, s'ha procedit a la neteja del terreny mitjançant la retirada de runa, xatarra, plàstics i escombraries. S'han eliminat les restes del conreu, l'eliminació de la vegetació i s'ha procedit al desbrossament de la major part de la superfície. També, en el marc de la primera fase s'han instal·lat caixes niu per a les següents espècies: xot euroasiàtic (*Otus scops*), eriçó Comú (*Erinaceus europaeus*), pàrids, insectes i quiròpters. Ara cal elaborar un projecte de restauració a partir de les característiques ambientals d'aquest indret i els recursos potencialment disponibles.

<https://www.elperiodico.cat/ca/gava/20230203/entitat-ecologista-depana-restaurara-parcelles-82398477>

Mentre no s'elabora el projecte definitiu, cal continuar amb les tasques de neteja, eradicació de vegetació invasora i el control i el seguiment de la flora present. També es preveu realitzar alguna plantació puntual d'exemplars d'espècies compatibles amb l'hàbitat que correspon a aquesta zona.

Participar en aquest tipus d'activitats és una forma agradable i saludable de conèixer millor la natura de casa nostra, compartir l'experiència amb altres persones i posar el nostre granet de sorra en favor del medi ambient. A l'agenda de [DEPANA](#) trobareu les properes convocatòries programades.

