



FITXA DE SORTIDES

Sortida:	Acció al Delta del Llobregat Plantem sesquera a l'Olla del Rei a Castelldefels					
Lloc	Bassa de la Reineta (Olla del rei – Castelldefels))					
Data	Dia	18	Mes	Febrer	Any	2023
Responsable/s:	Alonso Pallí, Xavi Torrents					
Durada (x)	Matinal o tarda	X	Tot el dia		+ d'un dia	
Transport(x)	Públic	X	Privat (cotxes)	X		
Característiques tècniques						
Nivell tècnic (x)	Baix	X	Mitjana		Alta	
Desnivell (metres) (x)	Baix <300	X	Mitjà 300-600		Alt +600	
Mínim d'edat (menors sempre acompanyats d'adult autoritzat)						

Descripció de l'activitat:

El proper 18 de febrer us convidem a una activitat de plantació i recuperació de flora autòctona a la zona humida de l'Olla del Rei. **L'acció està organitzada per la plataforma Salvem L'Olla del Rei** i compta amb el suport de DEPANA, que proporciona 24 mates de sesquera reproduïdes a partir de llavors procedents de la Pineda de Gavà. També es plantaran mates de lliri groc (*Iris pseudacorus*) i jonc boval (*Scirpoides holoschoenus*).

Coses a destacar: Menjars, allotjament, recomanacions.....

Feines físiques (a les possibilitats de cadascú). Hi haurà eines i planter.
Porteu aigua i esmorzar, segons tingueu per costum.

Material imprescindible i recomanable:

Cal dur calçat adequat per a poder caminar per terreny que pot estar en part fangós.
Es recomana portar guants tipus jardineria (els més senzills són suficients).
Roba còmoda i adient per a realitzar feines entre la brolla.

Hora i lloc de trobada:

	Hora	Lloc
Punt de trobada	10:00	Passeig Pitort, 196 (A prop de l'ICFO (Institut de Ciències Fotòniques) Castelldefels

Inscripcions a <https://olladelrei.wixsite.com/olladelrei/event-details/plantada-i-recuperacio-de-flora-autoctona-a-lolla-del-rei/form>

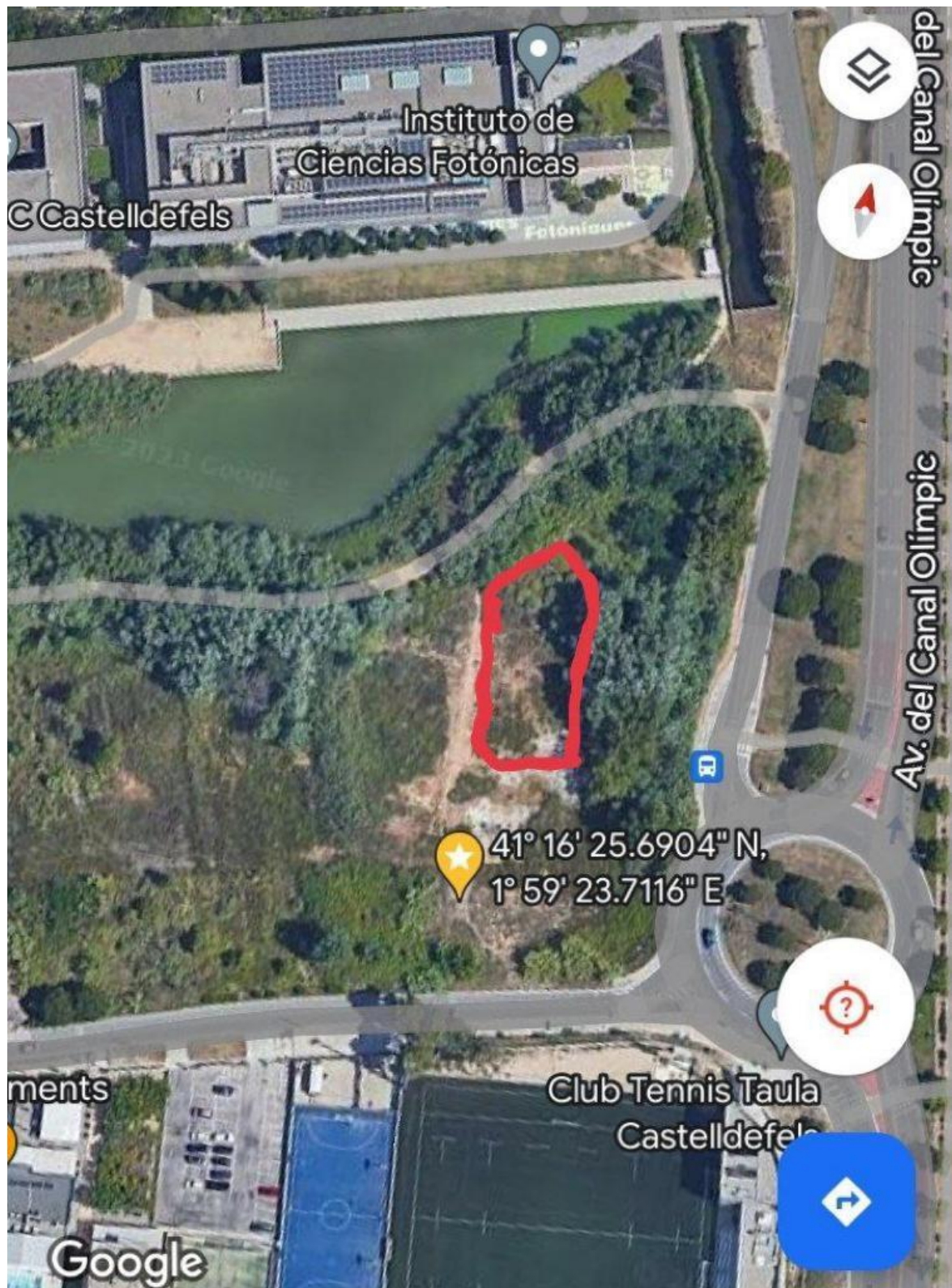
Activitat gratuïta.

Places limitades.



FITXA DE SORTIDES

Mapa Punt de trobada.



Bus L95 Parada Av. del Canal Olímpic - Pg. del Pi Tort

<https://barcelona.avanzagrup.com/lineas-y-horarios/todas-las-lineas/linea-195>

L'estació de Renfe queda a 1,3 km (17 min a peu)



FITXA DE SORTIDES

La sesquera i la recuperació ambiental de les zones humides del Delta

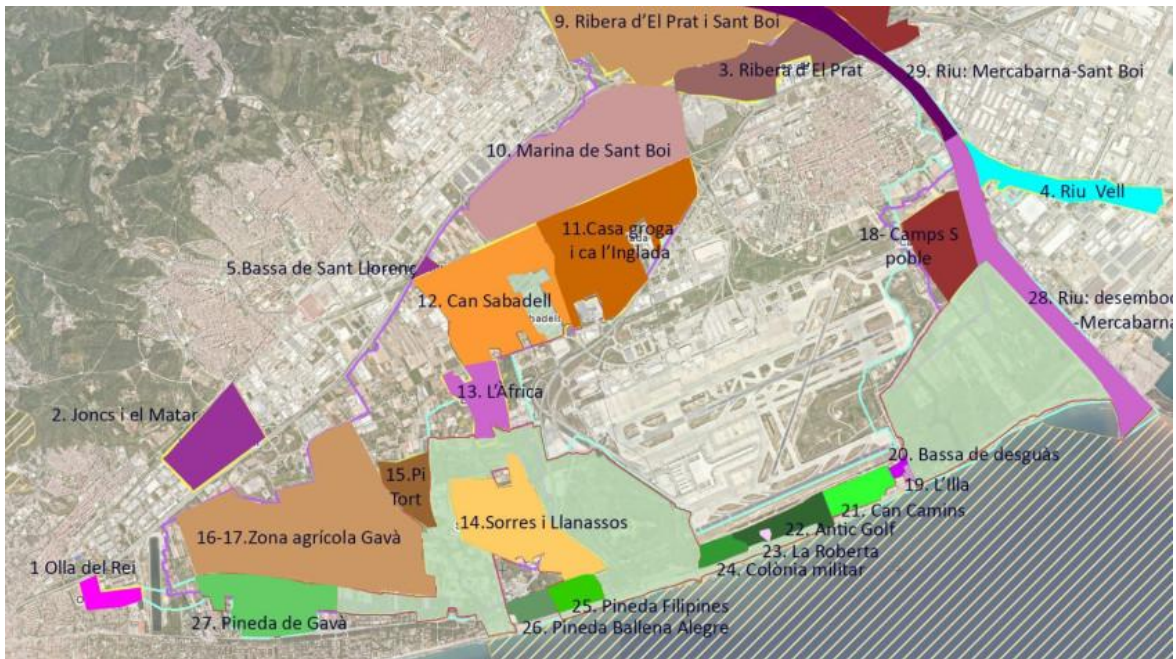
L'espècie estrella serà la sesquera (*Saccharum ravennae*), una planta coneguda per poca gent però característica d'alguns dels hàbitats més amenaçats del delta del Llobregat.



La sesquera és una poàcia (gramínea) nativa del sud d'Europa i de certes regions asiàtiques. És una herba que pot superar els 2 metres d'alçada, requerint sòls humits a espais de rereduna litoral per poder desenvolupar-se. A Catalunya trobem tres poblacions principals: delta de l'Ebre, delta del Llobregat i Aiguamolls de l'Empordà. Antigament ben distribuïda pels aiguamolls litorals. La urbanització massiva de la costa, la desaparició d'herbívors autòctons, la proliferació de plantes invasores com la [cortaderia](#) i la mala gestió dels entorns on encara queden hàbitats òptims han condemnat la sesquera a la rarefacció o extinció arreu.

Al delta del Llobregat trobem poblacions importants a indrets com les [jonqueres de la rerapineda de Gavà](#), a La Pava (Gavà) o a la mateixa Olla del Rei. No obstant, la població de l'Olla del Rei va patir una pèrdua d'individus (i del banc de llavors) important arran de l'intent d'urbanització de l'ICFO l'any 2018. Amb aquesta acció tractarem de reforçar la població de sesquera a aquesta parcel·la, que ja ha recuperat terreny a certs espais de l'entorn.

L'[Olla del Rei](#) és un **espai natural situat al campus de la UPC, Castelldefels**. Format per maresmes, llacunes, boscos de ribera, prats humits i herbassars, constitueix la millor conservada i més important zona humida de Castelldefels. Inclòs parcialment dins el **Catàleg de Zones Humides de Catalunya**, aquest territori està inclòs en la Important Bird Area del Delta del Llobregat (IBA) i es preveu, en un futur, la seva inclusió en la Zona d'Especial Protecció de les Aus (ZEPA).



Superfícies que es preveu incloure en l'ampliació de la ZEPA. Font Generalitat de Catalunya

El voluntariat de DEPANA des de fa anys ve actuant en la zona humida de la Pineda de Gavà mitjançant accions de neteja i retirada de vegetació oportunista. Un dels objectius ha estat d'afavorir la recuperació de la sesquera. La sesquera es considera a casa nostra una rarsa botànica en perill d'extinció, mentre que, curiosament, als Estats Units d'Àmerica del Nord es considera una planta invasora.

Més informació sobre la sesquera:

<https://depana.org/2017/12/03-pineda-pava-gava/>

A partir d'aquestes accions es va iniciar el cultiu experimental de la sesquera a partir de les llavors procedents de la pineda de Gavà. La recerca per a la recuperació de la sesquera s'ha dut a terme al viver que manté DEPANA a l'Aula Ambiental Bosc Turull.



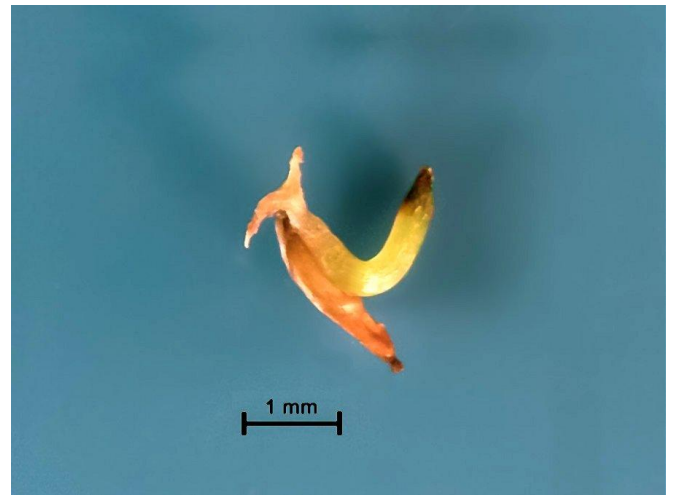
Panícula de sesquera



Inflorescències. S'observen les anteres i els estigmes



Les minúscules llavors, cariòpsides, de la sesquera



Llavor de sesquera germinada on s'observa el coleòtil



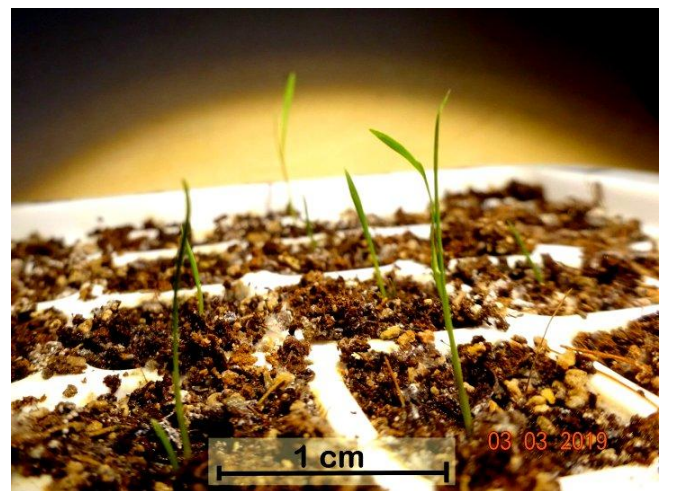
Llavors de sesquera germinades dins l'espícula



Assaig de cultiu in vitro



Assaig de cultiu en fibra de coco



Assaig de cultiu en fibra de coco + vermiculita



FITXA DE SORTIDES



Sesquera, al juliol, geminada a la primavera



Sesqueres desenvolupades en test



Exemplars de sesquera a l'Aula Ambiental Bosc Turull



Alumnat Col·laborant amb el viver de DEPANA