



## Cernícalo patirrojo (*Falco vespertinus*)

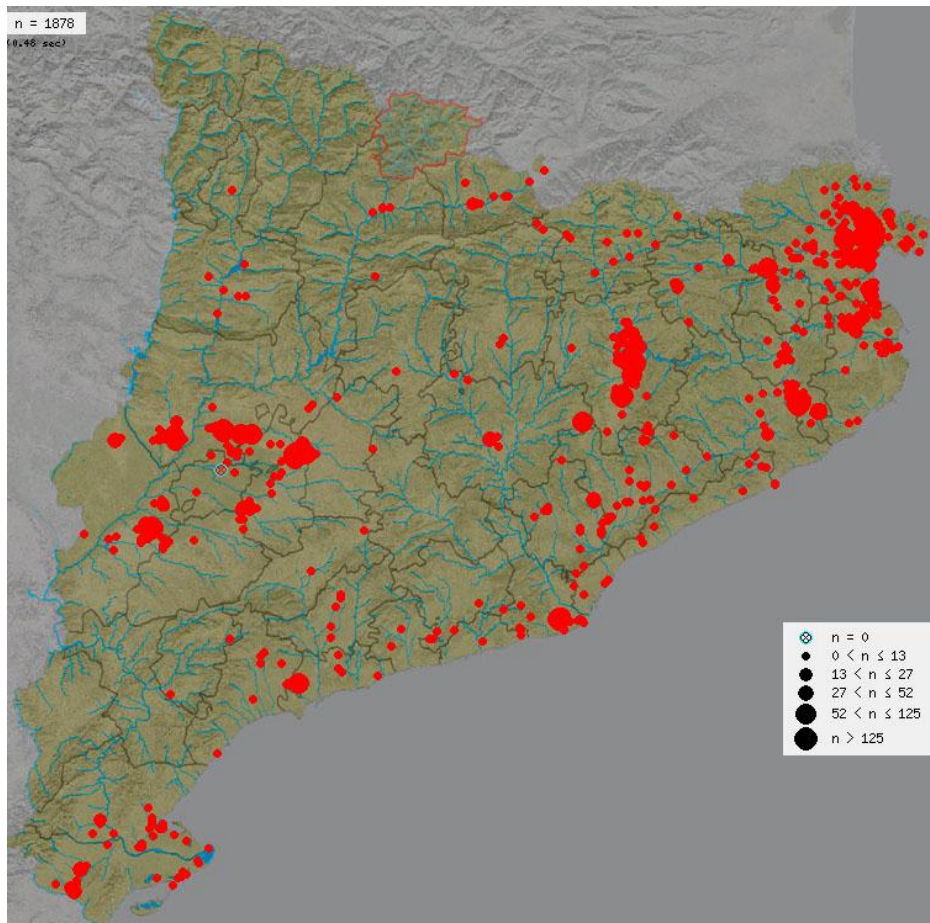
Se trata de una especie que tan solo utiliza el Delta durante la migración, sobretodo la prenupcial.

Se presenta de forma disruptiva. Puede pasar desapercibida algunos años y otros, la presencia de ejemplares llega a ser numerosa.

Al igual que el conjunto de falconiformes y el resto de rapaces, utiliza ciertas zonas del Parc Agrari, como Les Marines de Sant Boi y Les Marines de El Prat. En estas zonas se practica una agricultura poco intensiva, con amplias zonas de cereal y alfalfa, lo que favorece a los fringílicos y e insectos. Son zonas donde las rapaces encuentran alimento. Este tipo de hábitats ya no se da en el interior de las Reservas Naturales.

También queremos señalar que, hasta ahora no se han construido invernaderos en ninguna de las zonas mencionadas. Aunque en algunas zonas de Les Marines de El Prat, se ha intensificado el cultivo de alcachofas y habas. Dado que estas verduras tienen un amplio periodo de recolección, y durante el mismo no se pueden aplicar herbicidas, ni biocidas en general, durante los meses que dura su recolección se convierten en zonas con un enorme valor ambiental que atraen a grandes grupos de paseriformes y numerosos ejemplares de rapaces. Es conocido que detrás del declive de mariposas, abejas, libélulas, mosquitos o moscas están la crisis climática, la pérdida de hábitat natural, los pesticidas y la contaminación de las aguas (<https://www.sciencedirect.com/science/article/pii/S0006320718313636#>) por lo que la presencia de hábitats agrícolas donde esto no se produzca en tanta escala convierte a estas zonas en especialmente valiosas para especies como el cernícalo patirrojo, que aprovechan el territorio catalán de forma selectiva, no presentando una distribución uniforme sino de contagio, seleccionando lugares donde se den condiciones de alimentación adecuadas. El mapa que muestra los 1871 registros incluidos en la base de datos de ornitho.cat muestra una selección por zonas concretas (mapa adjunto).

Así, siendo una especie de distribución oriental, se observa en buen número en el este de Catalunya, especialmente en las comarcas de l'Empordà y el Gironés. Luego destaca una franja importante de la comarca de Osona. Hay núcleos de citas separados en la plana de Lleida y en el litoral central las citas más relevantes son las propias del Delta del Llobregat. Pero no de las zonas costeras sino de las interiores correspondientes a la zona que reivindicamos como de necesaria protección: la zona agrícola.



Los Cernícalos patirrojos llegan a las zonas agrarias del Delta cuando se están acabando de recoger los cereales, coincidiendo con las alcachofas, ya florecidas, y que se mantienen casi en baldío hasta la nueva plantación.

Este método de cultivo, que aún se conserva en zonas amplias del Parc Agrari, poco a poco va disminuyendo en favor de la intensificación agrícola y los invernaderos.

En los informes de “*Memòria de Gestió*” del Consorci no hemos encontrado ninguna referencia a esta especie. No obstante, consideramos que son muy numerosos los alegatos en defensa de esas zonas agrícolas donde se aplican técnicas menos intensivas.

Para esta especie aportamos una de las **tablas elaboradas con los datos publicados en *Ornitho.cat*** durante los últimos 10 años.

En el caso de esta especie, dado el bajo volumen de datos, no realizamos ningún resumen.

Aportamos un **plano de distribución de la especie en el Delta.**

La diferencia de uso que esta especie hace de las zonas de la Reserva Natural y de las zonas no protegidas queda a la vista con los porcentajes de observaciones sin factor de corrección. No obstante, hemos aplicado factor de corrección, lo que permite ver la abrumadora diferencia de presencia en los diferentes lugares.



**Los promedios de observaciones en los últimos años son:**

**Sin factor de corrección:**

Zonas No Protegidas: 75,0 %

Reservas Naturales: 25,5 %

**Con factor de corrección:**

Zonas No Protegidas: 93,8 %

Reservas Naturales: 6,2 %

**Tabla promedio porcentajes con factor de corrección:**

	Citas trabajo		
Citas fuera ZEPA	24	Teórico fuera ZEPA	121
Citas en ZEPA	8		8
		Teórico total	129
		%Fuera ZEPA	<b>93,80</b>
		% en RRNN	<b>6,20</b>