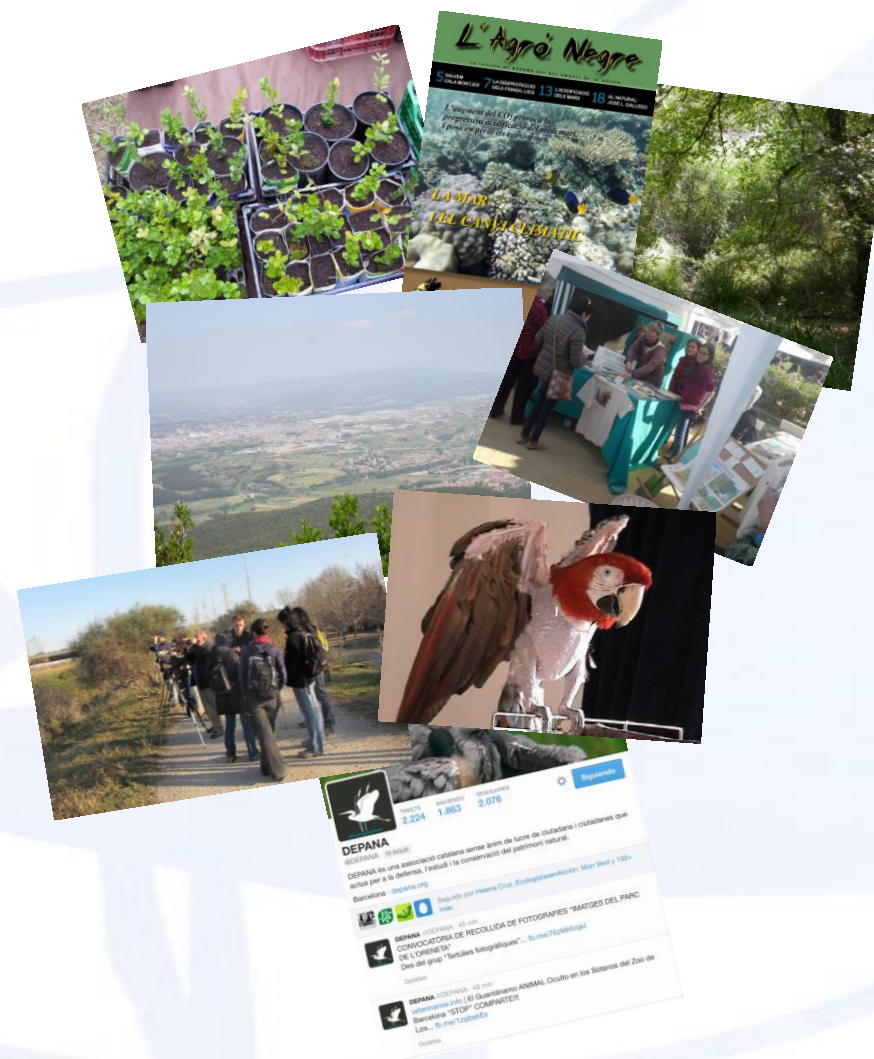




Lliga per a la
defensa del
patrimoni natural

QUINES OPCIONES DE VOLUNTARIAT TENIM A DEPANA?





Lliga per a la
defensa del
patrimoni natural

Disseny i execució d'Activitats

Tipus de voluntariat: grup de treball

Disponibilitat: Presencial

Dedicació: Mínim una reunió cada 15 dies i coordinació d'una sortida al mes. Les reunions es fan a la seu de DEPANA els dimecres de 20h a 21:30h

Formació bàsica: No cal però s'aprecien coneixements en medi ambient i educació ambiental

Àmbit de treball: Les sortides s'organitzen per tot el territori de Catalunya i les reunions de preparació es fan a la seu DEPANA

Descripció del voluntariat:

Gestió i coordinació de l'agenda d'activitats de DEPANA

Relació i contacte amb altres entitats

Planificació, realització i coordinació d'activitats de caire naturalista

Edat mínima 18 anys

Persona responsable o de referència: Teresa Sabater Puig

Grup d'Acció Forestal GAF

Tipus de voluntariat: Voluntariat d'acció i si es vol de coordinació i gestió.

Disponibilitat: Presencial

Dedicació: 1 matí de cap de setmana al mes, normalment els diumenges.

Formació bàsica: No cal, el mateix grup proporciona formació. S'apreciaran coneixements en temes forestals i de jardineria especialment.

Àmbit de treball: Àrea metropolitana de Barcelona i ocasionalment tot l'àmbit territorial de Catalunya

Descripció del voluntariat:

Feines de reforestació

Manteniment de plantacions

Eliminació de plantes invasores

Podes

Gestió d'activitats i grups de voluntaris.

Persona responsable o de referència: Xavier Torrents
Ludewig Xavier Torrents Ludewig



Viver del Bosc de Turull

Tipus de voluntariat: aquesta tasca no es realitza en grup, excepte la jornada anual de plantació d'agllans al mateix viver

Disponibilitat: presencial

Dedicació: un cop al mes (dos els mesos d'estiu, en funció del nombre de voluntaris disponibles)

Formació bàsica: no cal

Àmbit de treball: viver que té DEPANA al Bosc de Turull (estació de metro de Vallcarca, línia 3)

Descripció del voluntariat: es tracta d'anar a regar els plançons de diverses espècies autòctones que té Depana en aquesta infraestructura municipal, els quals un cop crescuts es planten a les zones que l'associació té assignades a Collserola dins el marc de les actuacions del Grup d'Acció Forestal (GAF)

Persona responsable o de referència: Jordi González

Delta del Llobregat

Tipus de voluntariat: treball individual (censos), en equip (activitats), no-presencial (tasques informàtiques), etc

Disponibilitat: presencial i no-presencial

Dedicació: variable (segons la persona); 4h/mes (censos), 4-8h/mes (tasques informàtiques)

Formació bàsica: (opcional, segons l'activitat) coneixements d'identificació d'ocells (censos), informàtica a nivell d'usuari, xarxes socials, etc.

Àmbit de treball: Delta del Llobregat

Descripció del voluntariat: Censos: prèvia formació, seguiment dels ocells de zones no protegides mitjançant transectes.

Noticiari ornitològic: recopilació d'aquestes observacions, i d'altres bases de dades.

Activitats: organitzar sortides i voluntariats, paradetes, etc

Xarxes socials: escriure articles, seguiment de notícies, difusió de les activitats, etc

Persona responsable o de referència: Raül Bastida



Collserola

Tipus de voluntariat: Grup de treball

Disponibilitat: No ha de ser presencial en la majoria de casos

Dedicació: 2h a la setmana

Formació bàsica: Diversa, segons el tipus de treball dins del grup.

Àmbit de treball: Serra de Collserola (Regió Metropolitana de Barcelona)

Descripció del voluntariat:

Tasques de seguiment i propostes sobre la gestió del Parc Natural de la Serra de Collserola, en relació a les administracions públiques, i als col·lectius i entitats que hi desenvolupen activitats.

Persona responsable o de referència: Jordi Gimisó

Defensa i Protecció dels Animals

Tipus de voluntariat: Campanyes contra la captura de fringíl·lids, grups treball: contra la possessió de mascotes exòtiques, contra l'ús i abús dels animals (espectacles, circs..), contra els cetacis en captivitat, projectes educatius com "d'on vénen les tortugues", legislació sobre protecció animal...

Disponibilitat: Presencial o no, depenent de la tasca.

Dedicació: 2 h setmanals però és molt elàstic.

Formació bàsica: Batxillerat, estudiants o graduats veterinària, psicologia (etologia), biologia. No tenir estudis universitaris no és cap obstacle doncs la formació és a càrrec de DEPANA.

Àmbit de treball: Seu DEPANA, Bcn, treball des de casa a l'ordinador.

Descripció del voluntariat: Persones interessades en treballar per aconseguir un model de societat respectuós amb els animals i la natura. Tasques diverses i dinàmiques

Persona responsable o de referència: Marta Gumà (momentàniament fins incorporació Mireia Olivé)



Lliga per a la
defensa del
patrimoni natural

Comunicació

Tipus de voluntariat: grup de treball

Disponibilitat: presencial/no

Dedicació: 2-6hores/setmana

Formació bàsica: no cal (pero millor si s'en sap de disseny gràfic, xarxes socials, etc)

Àmbit de treball Catalunya

Descripció del voluntariat:

Notes de premsa: redactar, difondre...

Web: generar continguts, manteniment bàsic...

Xarxes socials: bàsicament twitter i facebook, mantenir-les al dia, respondre a la gent...

Comunicació externa: correu de comunicació

Persona responsable o de referència: Clara Casabona

Consell redactor de la revista Agró Negre

Tipus de voluntariat: Consell de redacció

Disponibilitat: presencial/no (només una reunió)

Dedicació: unes 6 hores/mes

Formació bàsica: no cal

Àmbit de treball Catalunya

Descripció del voluntariat: Preparar continguts: escriure articles, coordinar articles que s'encarregun a membres de DEPANA i/o experts... buscar informació, notícies interessants, llibres o webs destacades... Coordinar l'edició amb la resta de membres.

Persona responsable o de referència: Jordi Cebrián



Fires, stands informatius

Tipus de voluntariat: En grup i en cap de setmana.

Disponibilitat: Presencial

Dedicació: 3 caps de setmana a l'any, amb una dedicació de 4hores al dia. La dedicació depèn de les fires en les que es participi durant l'any i a cada fira les hores que es facin dependrà de la quantitat de voluntaris que hi hagi al grup.

Formació bàsica: No es requereix formació, des de DEPANA es formarà a la persona voluntària per tal que tingui coneixement de l'entitat.

Àmbit de treball: Catalunya

Descripció del voluntariat: En aquest voluntariat les tasques a dur a terme seran les d'estar en un stand i informar a les persones que s'acostin del que fa l'entitat. També hi haurà material de venda. L'objectiu és donar a conèixer DEPANA i fer socis i sòcies.

Persona responsable o de referència: Olatz Muniozguren, secretària tècnica

Observador del territori

Tipus de voluntariat: Individual / Grup de treball local

Disponibilitat: No ha de ser presencial en la majoria de casos

Dedicació: 2h a la setmana

Formació bàsica: Sensibilitat per temes ambientals i coneixement del territori.

Àmbit de treball: Zona territorial triada pel mateix voluntari

Descripció del voluntariat: Tasques de seguiment i propostes sobre la gestió del paisatge, el territori, els espais i els recursos naturals d'una comarca, municipi, etc...amb la possibilitat d'anar creant un grup local de DEPANA.

Persona responsable o de referència: Jordi Gimisó